

TULLIUS



Immobilien



seit 1983

Immobilien-Exposé

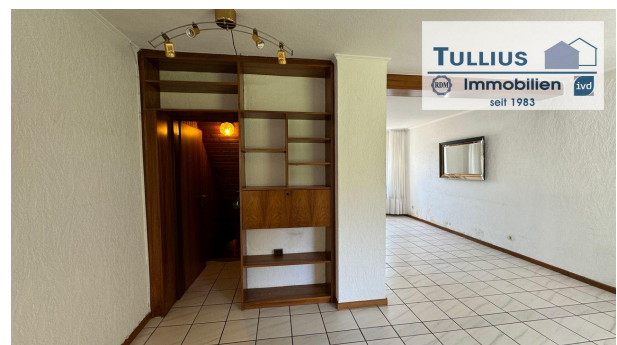
**renovierungsbedürftige
Doppelhaushälfte mit Terrasse, Garten
und Schwimmbad in Essen-Schönebeck**

Objekt-Nr.:

4662

Haus zum Kauf

in 45359 Essen - Schönebeck



Details

Sauna

Kabel/Sat-TV

Käuferprovision inkl. USt.

3,57 %

Wohnfläche (ca.)

155 m²

Zimmer

4

Grundstück (ca.)

615 m²

Anzahl Schlafzimmer

3

Anzahl Badezimmer

2

Anzahl Stellplätze

1

Anzahl Terrassen

1

Baujahr

1929

Stellplatzpreis

0 €

Stellplätze

1

Zustand

teil/vollrenovierungsbedürftig

Unterkellert

teilweise

Bad mit

Dusche, Wanne, Fenster

Beschreibung

Die renovierungsbedürftige Doppelhaushälfte mit großem Garten wurde 1929 erbaut und 1975 durch einen umfangreichen Anbau erweitert.

Prüfen Sie die neuesten Fördermöglichkeiten!

Das Haus befindet sich in einem renovierungsbedürftigen Zustand, was Ihnen die Möglichkeit gibt, es nach Ihren eigenen Wünschen und Vorstellungen zu modernisieren.

Das Grundstück ist 615 m² groß und die Wohnfläche beträgt ca. 155 m².

Das Haus ist bis auf den Anbau voll unterkellert.

Parkmöglichkeiten für Ihren PKW bietet ein Stellplatz, es kann aber auch eine Garage errichtet werden.

Ausstattung

- Gasheizung (2018)
- Anbau 1975
- Schwimmbadbau 1990
- Dach 1985
- Fenster 1995
- Elektrik 1976 / 1990
- Fassade 1994
- Abwasserleitungen 2000
- Sauna
- Garten

Sonstiges

Alle Angaben sind ohne Gewähr und basieren ausschließlich auf Informationen, die uns von unserem Auftraggeber übermittelt wurden. Wir übernehmen keine Gewähr für die Vollständigkeit, Richtigkeit und Aktualität dieser Angaben. Irrtum und Zwischenverkauf oder Zwischenvermietung vorbehalten.

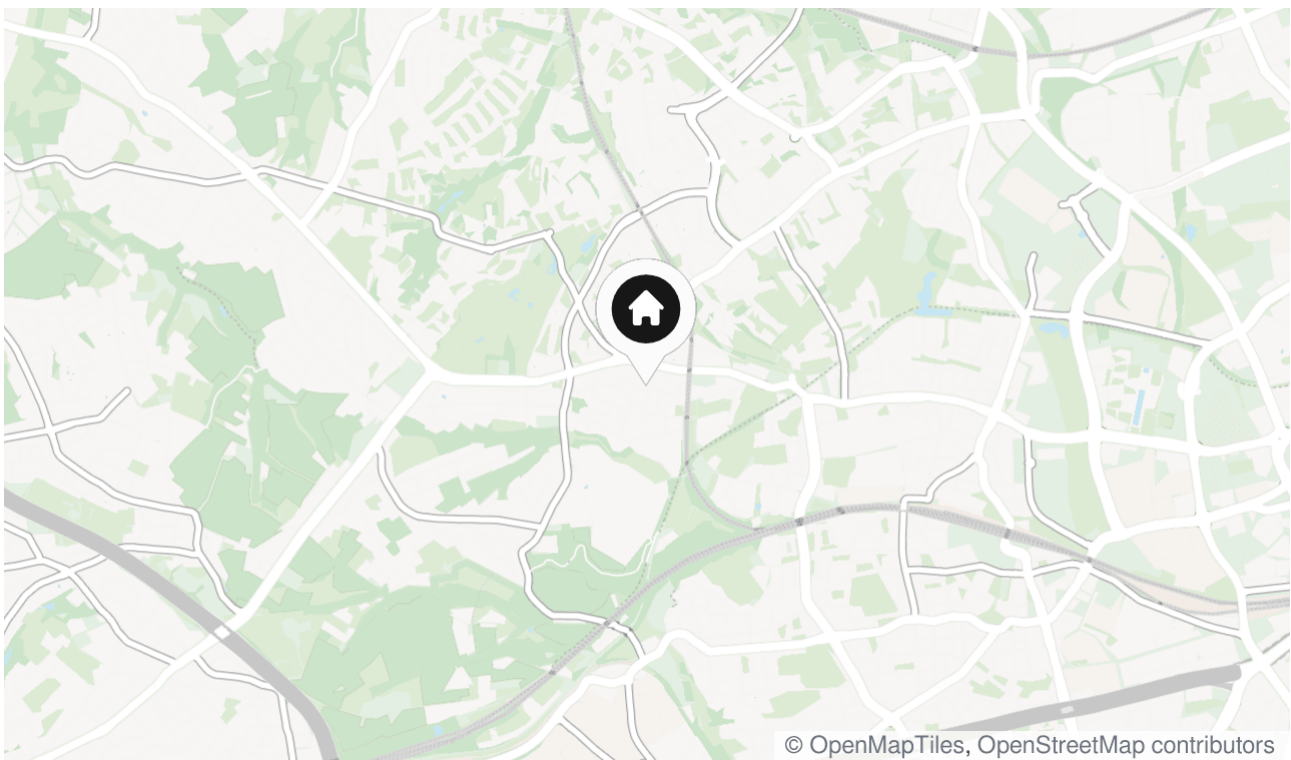
Der Käufer zahlt im Erfolgsfall an die Firma Wolfgang Tullius Immobilien eine Käufer-Maklerprovision in Höhe von 3,57% inkl. 19 % MwSt..

Die Provision errechnet sich aus dem beurkundeten Kaufpreis. Dieses Exposé ist eine Vorinformation, als Rechtsgrundlage gilt allein der notariell abgeschlossene Kaufvertrag.

Lage & Umgebung

45359 Essen - Schönebeck

Die Doppelhaushälfte befindet sich in einer ruhigen Wohnlage von Essen - Schönebeck. Einkaufsmöglichkeiten für den täglichen Bedarf, Kindergärten, Schulen, Banken, Ärzte, Apotheken, etc. befinden sich im näheren Umfeld. Es besteht eine gute Verkehrsanbindung an das öffentliche Netz.



Die Karte zeigt den ungefähren Standort der Immobilie

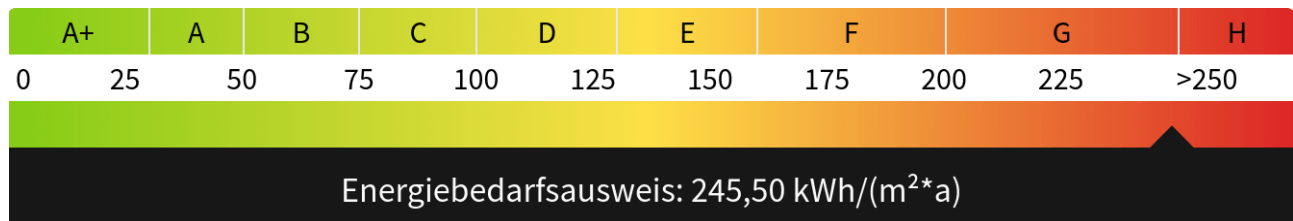
Energieausweis

Endenergiebedarf
245,50 kWh/(m²*a)

Befeuerungsart
gas

Wesentlicher Energieträger
GAS

Gültig bis
09.06.2034





Ansicht



Wohnzimmer



Wohnzimmer



Garten



Duschbad



Küche



Küche



Schlafzimmer



Kinderzimmer



Badezimmer im DG



Arbeitszimmer



Garten



Schwimmbad



Schwimmbad



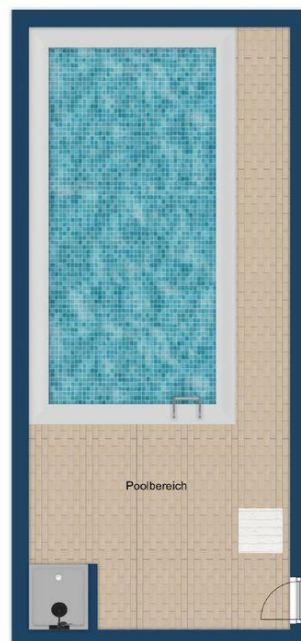
EG



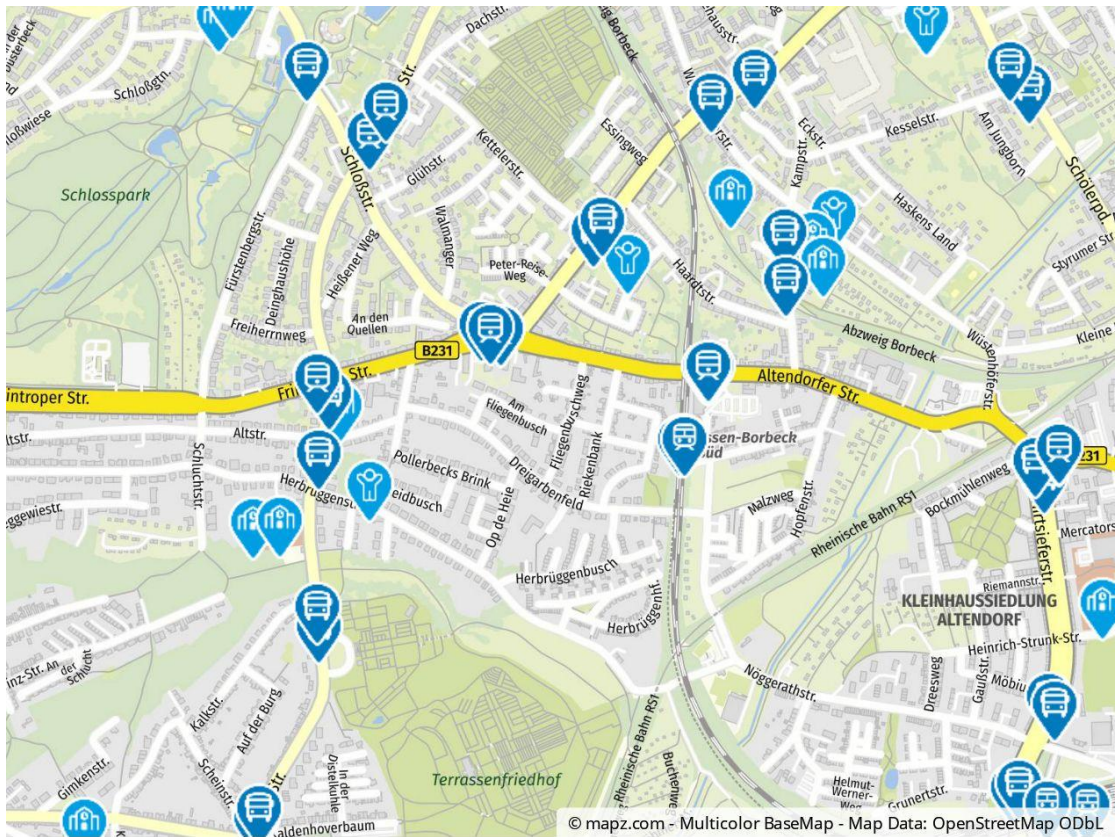
DG



OG



KG



Geolizer Kartenausschnitt



APP

Kontakt

TULLIUS Immobilien

Frintroper Straße 22

45359 Essen

Telefon: 02 01 8 65 73 0

E-Mail: expose@tullius.immo

Ihr Ansprechpartner

Herr Wolfgang Tullius

Impressum

www.tullius.de/impressum/

Besuchen Sie uns im Internet

www.tullius.de

